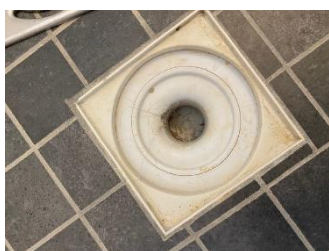


! Anleitung zum Reinigen des Ablaufsieves !

! Instructions for cleaning the drain screen !

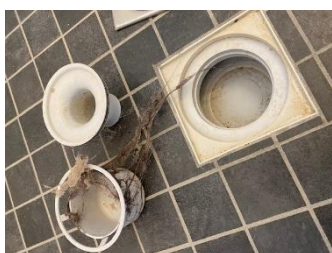
1. Schritt



Gitter vom Abfluss vorsichtig aushebeln/öffnen (z.B. mit einem Schraubenzieher)

Remove/open grid from drain carefully (e.g. with a screwdriver)

2. Schritt



Kunststoffeinsatz und Haarsieb herausnehmen
Remove plastic insert and hair strainer

Grobe Verschmutzungen mit Papiertuch entfernen und im Restmüll entsorgen (NICHT in der Toilette!)

Remove coarse dirt with a paper towel and dispose of it in the bin (NOT in the toilet)

Alle Teile unter fließendem Wasser sauber machen
Clean all parts under running water

Duschabfluss mit Wasser ebenfalls gut durchspülen
Rinse the drain thoroughly with water

3. Schritt



Kunststoffeinsatz, Haarsieb und Gitter wieder einsetzen
Put back plastic insert, hair strainer and grid

Sollte der Duschablauf immer noch verstopft sein, kann ein handelsüblicher Rohrreiniger verwendet werden
If the shower drain is still clogged, a commercially available pipe cleaner can be used

ACHTUNG: Dringender Hinweis an die Hausverwaltung, sollte der Ablauf nach Durchführung dieses Prozesses immer noch verstopft sein!

ATTENTION: Urgent note to the property management, if the drain is still clogged after this process!